

Newsletter

Galerie Schrade • Mochental

09.03.2016

20. März bis 5. Juni 2016

Dietrich Klinge

Skulpturen und Arbeiten auf Papier

Einladung zur Eröffnung und zum Besuch der Ausstellung

Die Ausstellung wird am Sonntag, 20. März 2016 um 11 Uhr
in Anwesenheit des Künstlers eröffnet.

Ausstellungsort:
Galerie Schrade • Schloß Mochental

89584 Ehingen-Mochental
Tel. 07375 - 418, Fax 07375 - 467 Mobil 0170 - 77 209 10
www.galerie-schrade.de
schrade@galerie-schrade.de

Öffnungszeiten: Dienstag bis Samstag 13 Uhr - 17 Uhr, Sonntag 11 - 17 Uhr

Sehr geehrte Damen und Herren,
liebe Freunde der Galerie Schrade,

vom 20. März bis 5. Juni zeigen wir in der Nikolauskapelle und im Hubertussaal neue Arbeiten von
Dietrich Klinge.

Die imposanten und zum Teil monumentalen Skulpturen kommen in den barocken Sälen auf einzigartige
Weise zur Geltung.

Auch Arbeiten aus dem zeichnerischen und fotografischen Werk werden in der Ausstellung gezeigt.

Ein Zitat aus der die Ausstellung begleitenden Broschüre:

„Dietrich Klings Werk gelingt etwas ganz Außergewöhnliches. Es ist interpretationsoffen: Seine Bronzen nehmen Menschen auf unmittelbare Weise hinein in einen größeren säkular-religiösen Zusammenhang. Sie sind Deutungsangebote, die frei lassen und Freiheit gewähren. Bezüge zu biblischen Kontexten können wahrgenommen werden, müssen aber nicht: Wer Augen hat zu sehen, der sehe!“

Willi Stöhr

(aus Et - und, auch ... , Stillschweigende Dialoge in St. Sebald und St. Egidien)

Über einen Besuch der Ausstellung würde ich mich sehr freuen.

Ihr Ewald Schrade

Biografie Dietrich Klinge

1954 geboren in Heiligenstadt/Landkreis Eichsfeld in Thüringen

1958 Flucht der Familie aus der DDR nach Fritzlar

1960 Umzug nach Stuttgart; Entstehung erster Zeichnungen und Drucke

1972 Längerer Aufenthalt in Indien, Nepal und Sikkim

1973 Studium der freien Grafik an der Staatlichen akademie der Bildenden Künste in Stuttgart bei den Professoren Peter Grau, Gunter Böhmer und Rudolf Schoofs

1979 Schaffung der ersten Steinskulptur

1980 Abschluß in Zeichnung und Grafik; noch in demselben Jahr Aufnahme des Studiums der Bildhauerei an der Staatlichen Akademie der Bildenden Künste in Stuttgart bei den Professoren Herbert Baumann und Alfred Hrdlicka

1984 Abschluß des Studiums; fortan als freischaffender Künstler tätig

1989 Erste Werkausstellung in Stuttgart

1994 Felix-Hollenberg-Preis für Radierung

1999 Umzug nach Weidelbach/Mittelfranken

Dietrich Klinge lebt und arbeitet in Weidelbach bei Dinkelsbühl

Ausstellungen (Auswahl)

1990 Städtische Museen, Heilbronn

1997 Mannheimer Kunstverein Sebastianskapelle Ulm

2000 Stiftung für Bildhauerei, Berlin

2001 Galerie im Prediger, Schwäbisch Gmünd

2003 Galerie Orangerie-Reinz, Köln

2005 Frederik Meijer Gardens & Sculpture Park, Grand Rapids, MI, USA; Museum Küppersmühle, Sammlung Grothe, Duisburg; Galerie Orangerie-Reinz, Köln

2006 DIE GALERIE, Frankfurt/M

2008 DIE GALERIE, Frankfurt/M; Archäologischer Garten, Frankfurt/M; Freiluftausstellung auf den Plätzen von Ortobello, Grosseto, Saturnia, Vetulonia, Scansano und Pitigiano in der ital. Maremma und in den lokalen archäologischen Museen

2009 Ateliergalerie Oberländer, Augsburg; Galerie Schrade, Schloß Mochental

2010 Jardin du Manoir d'Eyrignac, Périgord, Frankreich; Château de Biron, Périgord, Frankreich; Galerie Terminus, München; Fundació Es Baluard Museu d'Art Modern i Contemporani de Palma, Palma de Mallorca, Spanien

2011 Galerie Schrade, Schloß Mochental

2012 Sebastianskapelle Ulm

2013 Ateliergalerie Oberländer, Augsburg; Galerie Schloß Mochental mit Christopher Lehmpfuhl; Kloster Eberbach; Bode Galerie, Nürnberg

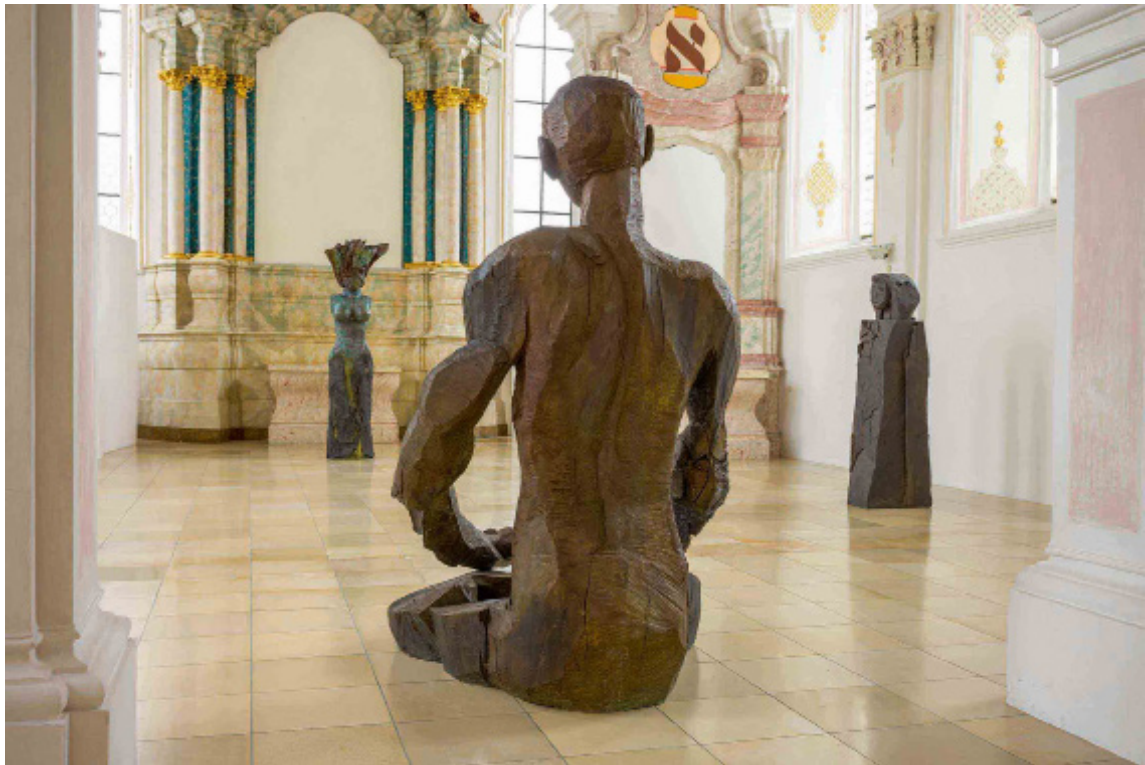
2014 Galerie im Venet-Haus, Neu Ulm; Projectspace Daegu, Bode Galerie, Daegu, Südkorea; Zamek Slavkov - Austerlitz, Tschechien; Angela Berney Fine Arts, Basel, Schweiz; Kreuzgang des Basler Münsters, Basel; Kulturzentrum Englische Kirche Bad Homburg v.d.H., Magistrat der Stadt Bad Homburg und Galerie Scheffel; Städt. Galerie Tuttlingen

2015 Skulpturenmeile Ansbach; Bode Galerie, Nürnberg; Galerie Weise Chemnitz mit Harry Meyer; Skulpturen in St. Sebald und St. Egidien, Nürnberg

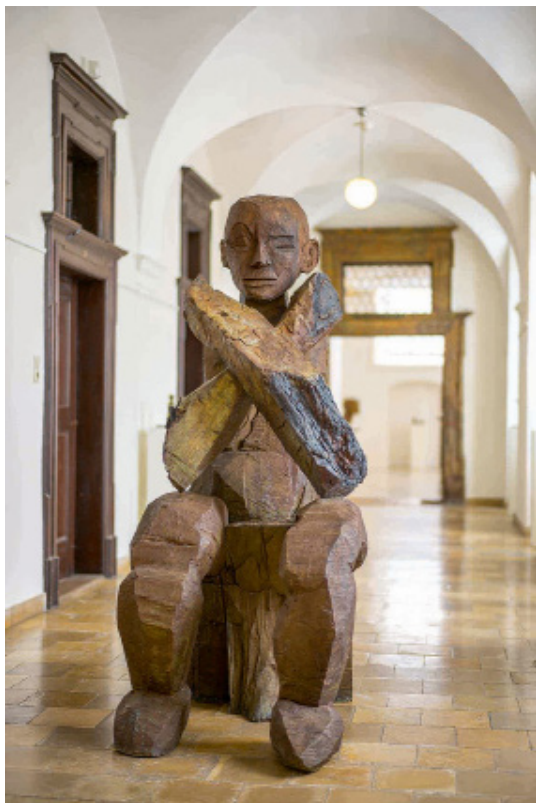
2016 Galerie Schloß Mochental; Bode Galerie und Edition, Daegu, Südkorea; Galerie Schloß Mochental Art Karlsruhe

Werke in öffentlichen Sammlungen (Auswahl)

Staatgalerie Stuttgart; Städtische Kunsthalle Mannheim; Staatliche Geographische Sammlung München; Städtische Museen Heilbronn; Städtische Museum Albstadt; Museum im Prediger, Schwäbisch Gmünd; Museum Belden am Zee, Scheveningen, NL; Frederik Meijer Gardens and Sculpture Park, Grand Rapids, Michigan, USA; Gateway Foundation, St. Luis, Missouri, USA; Museum am Dom, Würzburg; Krankenhausgesellschaft Ehingen (Donau); St. Johannis Stift Haug, Würzburg; Daimler Benz, Stuttgart; Landesbank Berlin, Berlin; Mannheimer Versicherung; Gewerbepark Regensburg; Sammlung Südwestpark, Nürnberg.



Blick in die Ausstellung in der Nikolauskapelle



Konznow cogitar, 2013, Bronze, Höhe 210 cm, 6 Exemplare



Ahrebienspring, 2015/2016, Bronze, Höhe 207 cm, 6 Exemplare



Figur 323 - 325, 2015,
Bronze, 40,3 cm

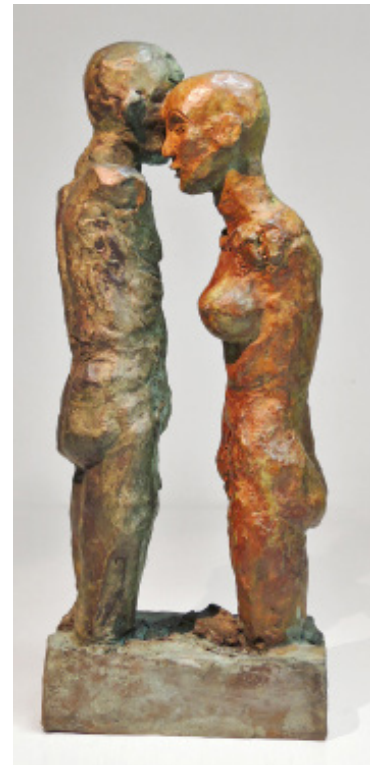


Fig. 293 - 294, 2015
Bronze, 27,8 x 11,5 x 7,4 cm



Pietà a Lepp, 2013
Bronze
189 cm
3 Exemplare



Blick in die Ausstellung - Arbeiten auf Papier